

TERRALTO

ENSEMBLE FAISONS VIVRE VOS PROJETS

Nos solutions
pour
concrétiser
vos projets



CHAMBRE
D'AGRICULTURE
HAUTE-GARONNE

www.hautegaronne.chambre-agriculture.fr



Ensemble, vos projets prennent vie

Nous vivons actuellement dans un monde en pleine transition : climatique, démographique, écologique, énergétique, numérique, ... et les collectivités, comme les agriculteurs, doivent s'adapter pour répondre aux enjeux de demain.

La Chambre d'agriculture de Haute-Garonne, avec son équipe d'experts pluridisciplinaires, sa connaissance du terrain et des agriculteurs, et son expérience dans l'accompagnement et le financement de projets, peut vous y aider. De nombreuses actions sont d'ores et déjà menées en partenariat avec les acteurs locaux du département, sur les questions d'aménagement de l'espace, d'alimentation, de gestion de l'eau ou encore de biodiversité. Nous sommes également un acteur incontournable de la mise en œuvre du volet agricole du Plan de relance, au sein duquel certaines mesures s'adressent tout particulièrement aux collectivités locales.

Dans cette optique, nous vous adressons notre offre de services « TERRALTO », qui vous présente la gamme de conseils, études et diagnostics que nos conseillers spécialisés peuvent vous proposer, afin d'œuvrer ensemble au service de la dynamique des territoires haut-garonnais.

Sébastien ALBOUY,
Président de la Chambre
d'agriculture de Haute-Garonne

Guillaume DARROUY,
Vice-Président de la Chambre
d'agriculture de Haute-Garonne,
élu référent Territoire

Terralto - La solution durable à vos enjeux de territoire



Vous êtes élu et vous avez l'ambition de mener à bien vos projets pour votre territoire : développer son aménagement tout en gérant le foncier agricole, structurer et valoriser son offre alimentaire, gérer durablement la ressource en eau, la qualité de l'air, accompagner la transition énergétique, maintenir la biodiversité, encourager l'économie circulaire...

Pour vous accompagner au quotidien face aux défis à venir, les Chambres d'agriculture ont créé TERRALTO.



Vous souhaitez une expertise locale ?

TERRALTO
ENSEMBLE FAISONS VIVRE VOS PROJETS
vous accompagne

Notre présence de proximité nous donne une connaissance fine des territoires, de leurs enjeux et de leurs acteurs. Notre expérience dans l'accompagnement et le financement de projets fait de nous un partenaire incontournable des collectivités et des territoires.



Vous recherchez un spécialiste qualifié ?

TERRALTO
ENSEMBLE FAISONS VIVRE VOS PROJETS
vous conseille

Nous mettons à votre service nos compétences en matière de ruralité et notre connaissance pointue des politiques publiques, des pratiques agricoles et de la réglementation. Notre accompagnement s'appuie sur les équipes d'experts des Chambres d'agriculture, dans différentes disciplines, pour accompagner vos projets.



Vous voulez faire avancer vos projets ?

TERRALTO
ENSEMBLE FAISONS VIVRE VOS PROJETS
organise la concertation

Nos équipes mobilisent les acteurs locaux pour trouver des solutions sur mesure et partagées. Elles mettent en place la médiation et la concertation entre les différentes parties prenantes nécessaire à la concrétisation des projets de votre territoire.



Expertise

À l'écoute de vos besoins, nous mettons à votre service des équipes d'experts pluridisciplinaires, pour vous proposer une solution globale et transversale et assurer la réussite de vos projets.

Nos études et analyses sont réalisées à l'échelle d'un projet, d'un territoire, du département ou de la région.

Nous vous proposons des outils adaptés à votre projet : diagnostics, études d'impact, tableaux de bord, observatoires, systèmes d'information.



Ancrage territorial

Forts de notre présence sur le territoire et de notre expérience dans l'accompagnement de projets, nous vous apportons des solutions pour atteindre vos objectifs.



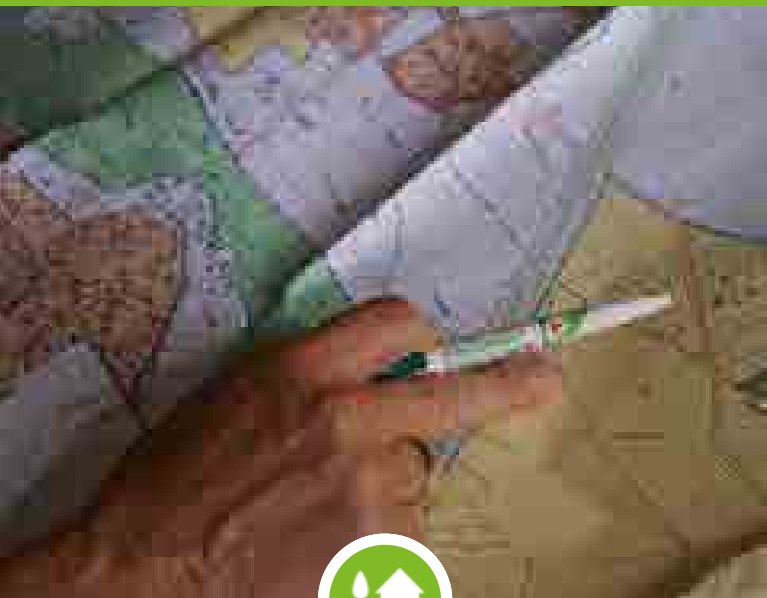
Concertation

Votre Chambre d'agriculture s'appuie sur la concertation entre les différentes parties prenantes dans une position de facilitateur, d'animateur et d'expert pour des solutions sur-mesure et partagées.

Sommaire

- Aménager l'espace
- Accompagner les projets de territoire
- Favoriser la création et la reprise d'entreprises agricoles
- Valoriser les produits locaux
- Contribuer à la gestion durable de l'eau
- Oeuvrer pour la transition énergétique et climatique
- Pérenniser l'agriculture de montagne et le pastoralisme
- Gérer et valoriser les déchets
- Promouvoir l'agriculture
- Notre organisation territoriale

Aménager l'espace



Vous envisagez des projets d'aménagement sur votre territoire ?

Nous élaborons, avec vous, une solution adaptée à vos projets, en prenant en compte les enjeux agricoles.



Chiffres donnés pour 2022

20
diagnostics agricoles dans le cadre des PLU/PLUi

10
études préalables agricoles dans le cadre de la compensation collective

5
études d'impacts agricoles

Nos PRESTATIONS

- **Élaborer le diagnostic agricole des documents d'urbanisme et de planification.**
- **Étudier, mesurer et compenser les impacts sur l'agriculture :**
 - Études d'impacts des projets d'aménagements publics ou privés sur le foncier et l'activité agricole (infrastructures linéaires, équipements publics, aménagements urbains, ...).
 - Études préalables agricoles dans le cadre du dispositif de la compensation agricole collective : mesurer et chiffrer les impacts des projets d'aménagement sur l'économie agricole.
 - Accompagner les porteurs de projets dans la mise en oeuvre des compensations environnementales sur les espaces agricoles.
 - Expertises indemnitaires agricoles et médiation dans le cadre de la réalisation des projets d'aménagements.

Nos RÉFÉRENCES

- **Diagnostic agricole dans le cadre de l'élaboration du PLUi-H de Toulouse Métropole :** enquête auprès des exploitants agricoles, poids de l'économie agricole sur le territoire, carte d'enjeux à l'échelle de la parcelle,
- **Projet d'autoroute A69 :**
 - Études d'impacts agricoles aux différentes étapes de conception de l'ouvrage : enquêtes exhaustives sur les exploitations, évaluations détaillées des impacts agricoles.
 - Étude préalable agricole aux mesures de compensations collectives : concertation avec les agriculteurs du territoire pour identifier les besoins et projets collectifs agricoles.
- **Accompagnement de la Société Publique Locale d'Aménagement (SPLA) des Portes du Tarn** pour la mise en oeuvre des mesures de compensations environnementales sur des exploitations agricoles : information et concertation avec les exploitants agricoles, modalités de contactualisation (ORE).

Contact :
Jacqueline BESSETTES :
05 61 10 42 69

Accompagner les projets de territoire



Vous voulez développer des projets structurants pour votre territoire ?

Nous accompagnons les acteurs du territoire et élaborons un programme d'actions pour concrétiser vos idées.



Chiffres donnés pour 2022

5
études de faisabilité de projets agricoles
communaux

2
conventions cadres de partenariat avec
les collectivités pour la mise en oeuvre
d'actions en faveur de l'agriculture

2
dossiers de Zones Agricoles Protégées
(ZAP)

Nos PRESTATIONS

- Accompagner les collectivités et porteurs de projets dans la phase d'émergence et la mise en oeuvre des projets agricoles de territoire.
- Conseiller et assister les collectivités pour préserver durablement le foncier agricole : Étude de faisabilité et dossier de ZAP : Zones Agricoles Protégées.
- Accompagner les projets d'agriculture urbaine.

Nos RÉFÉRENCES

- AMO pour l'accompagnement des projets agricoles de communes de la Métropole Toulousaine : étude de faisabilité sur les communes de Balma, Castelginest et Colomiers.
- Réalisation des dossiers des ZAP sur la commune de Buzet-sur-Tarn : 1 070 ha d'espaces agricoles durablement protégées, et sur la **plaine maraîchère des Quinze Sols** (135 ha) à **Blagnac**.

Favoriser la création et la reprise d'entreprises agricoles



Nos PRESTATIONS

- **Analyser la dynamique de renouvellement des actifs sur le territoire** : typologie des exploitations et des actifs agricoles, créations/reprises d'entreprises agricoles et cessations d'activité.
- **Mener des actions en faveur de la transmission des entreprises agricoles et de l'accueil de repreneurs/créateurs d'entreprises** : sensibiliser aux enjeux du renouvellement des actifs, identifier les entreprises à transmettre, informer sur les dispositifs d'accompagnement et d'aide en faveur de l'installation et de la transmission en agriculture, organiser des événements sur la transmission des entreprises agricoles et la mise en relation cédant - repreneur (farm-dating), accompagner la recherche de repreneurs, accompagner les porteurs de projet et les cédants dans leurs projets.
- **Analyser le potentiel agronomique du foncier agricole communal non exploité**, en vue d'accueillir des projets d'installation.
- **Contribuer à la mise en place d'un appel à manifestation d'intérêt pour accueillir des projets d'exploitations agricoles** : construction et diffusion du cahier des charges, participation à la sélection des candidats.

Contact :
Samia LAY :
07 87 06 29 84

Vous souhaitez développer l'activité économique de votre territoire, accueillir de nouveaux actifs, créer des emplois localement et maintenir une dynamique dans les territoires ?

Nous vous accompagnons pour attirer et installer des entrepreneurs et maintenir une production agricole sur votre territoire.



Chiffres donnés pour 2022

480
porteurs de projets accueillis au Point Accueil Installation (PAI)

60
projets d'installation accompagnés

25
cédants accueillis au Point Accueil Transmission (PAT)

Nos RÉFÉRENCES

- **Mairie de Blagnac** : sélection des candidats à l'installation en maraîchage pour la zone des Quinze sols, en partenariat avec la Mairie et suivi des porteurs de projet retenus.
- **Communauté de communes des Hauts Tolosan** : sélection des porteurs de projet accueillis au sein de l'espace-test en maraîchage (Ondes) et accompagnement technique.
- **Toulouse Métropole** : signature d'une convention pour renforcer l'installation et la transmission, analyse des profils des porteurs de projet et des cédants du territoire, organisation d'actions en faveur de la transmission (formation des cédants).
- **Muretain Agglo** : participation aux événements d'information sur la création d'entreprise et la reconversion professionnelle.

Valoriser les produits locaux



Nos PRESTATIONS

- **Organiser des manifestations/événements** en valorisant les agriculteurs et les produits locaux (rando fermes, fermes ouvertes, marchés festifs...).
- **Accompagner la collectivité dans la mise en place d'un marché de plein vent/marché de producteurs** : recherche et valorisation de la place des producteurs, communication sur un nouveau marché, appui à la rédaction du règlement de marché, mise en place de l'attestation «producteur vendeur» avec panneau pour identifier et valoriser les producteurs.
- **Identifier l'offre de produits et d'outils sur un territoire** : enquête auprès des agriculteurs (toutes filières), recensement volumes produits locaux, ateliers, analyse des besoins, projets, opportunités...
- **Encourager l'utilisation de produits locaux** dans la restauration collective :
 - **Orienter** vers des organismes professionnels agricoles capables d'accompagner une collectivité dans l'approvisionnement en produits agricoles locaux : produits, logistique, facturation...
 - **Accompagnement vers des dispositifs d'aides publiques** : Lait et fruits à l'École, Territoire Bio Engagé...
 - **Participer à la structuration d'outils collectifs** (abattage, découpe transformation, commercialisation) du territoire : Copil, phase de diagnostic, animation de groupe d'agriculteurs, analyse d'experts...

Vous désirez dynamiser l'économie locale et créer votre projet de territoire autour de l'alimentation ?

Nous vous accompagnons à promouvoir les produits, les producteurs locaux et les filières de proximité en étant facilitateurs et force de proposition entre le monde agricole et les collectivités.



Chiffres donnés pour 2022

120

Agriculteurs adhérents Bienvenue à la ferme

Participation aux travaux de 6 PAT

sur le département

Nos RÉFÉRENCES

- **Projet Alimentaire Territorial (PAT) du Volvestre** : Étude sur "la caractérisation et analyse de l'offre alimentaire locale et des flux de commercialisation .
- **Toulouse Métropole** : Identification des filières locales, des acteurs et des pistes pour ancrer la valeur ajoutée de l'alimentation sur le territoire la Métropole.

Contribuer à la gestion durable de l'eau



Nos PRESTATIONS

- ▶ **Accompagner individuellement ou collectivement** des agriculteurs aux transitions agricoles (nitrates, produits phytosanitaires, stockage carbone, fertilité des sols, MAEC...).
- ▶ **Partager, sécuriser** l'accès à l'eau dans le respect des milieux et dans un contexte de changement climatique.
- ▶ **Réaliser des études** pour un développement territorial qui prend en compte les besoins de l'agriculture et de l'écologie.
- ▶ **Réaliser des diagnostics** d'exploitations agricoles, des réseaux d'irrigation pour une meilleure connaissance des pratiques et du matériel pour une optimisation des apports.
- ▶ **Conseiller le pilotage de l'irrigation** grâce à des outils d'aide à la décision.
- ▶ **Favoriser** le partage d'expériences et la cohabitation entre les usagers (structure collective d'irrigation, tourisme, pêche, agriculteurs).
- ▶ **Assurer une meilleure gestion** des prélèvements en eau et accompagner à la mise en conformité dans un cadre réglementaire en évolution.
- ▶ **Etudier la faisabilité d'installation** d'exploitations agricoles sur des cultures à haute valeur ajoutée nécessitant de l'eau d'irrigation (maraîchage et arboriculture en circuit court, ...).
- ▶ **Mobiliser des ressources** en eau en partenariat avec les autres acteurs du territoire.
- ▶ **Assurer des travaux** de cartographie, d'animation et de médiation.
- ▶ **Conseiller et former** sur l'entretien des cours d'eau et fossés.

Contact :
Laurie-Anne COSTE
06 79 06 06 19

Vous souhaitez contribuer à l'aménagement hydraulique des bassins versants de votre territoire en lien avec les acteurs du monde agricole? Vous voulez agir pour limiter les impacts du changement climatique?

Fort de notre réseau, de notre ancrage territorial et de notre capacité d'innovations, nous vous proposons d'établir un plan d'action co-construit "sur mesure" à partir de la situation actuelle et de nos objectifs communs et de le faire vivre.



Chiffres donnés pour 2022

20
bulletins irrigation publiés

2 000
points de prélèvements gérés par la
Chambre d'agriculture via l'Organisme
Unique (sur 3 départements)

Nos RÉFÉRENCES

- ▶ **Syndicat Intercommunal des Eaux des Coteaux du Touch** : Animation du volet agricole du Programme d'Action Territorialisé sur l'aire d'alimentation du captage de Cazères.
- ▶ **Projet de territoire Garon'amont** : co-maîtrise d'ouvrage avec le Conseil départemental des mesures agricoles pour une réalisation au plus proche du terrain. Le PTGA se compose de 32 mesures concrètes pour assurer et garantir une gestion durable de la ressource en eau.
- ▶ **Syndicat mixte de la Vallée de la Lèze (SMIVAL), SAGE Hers Mort Girou** : collaborations en cours pour lutter contre l'érosion sur les bassins versants de la Lèze, du Girou et du Gardijol.
- ▶ **PAT Cazères "Cap Blanc"** : pilotage de l'irrigation et suivi tensiométrique.

Oeuvrer pour la transition énergétique et climatique

Vous voulez accélérer les transitions agricoles et énergétiques sur votre territoire ?

Nous vous proposons des solutions sur mesure pour accompagner le changement des pratiques des agriculteurs.



Chiffres donnés pour 2022

1 journée par an dédiée à la valorisation des bois, des haies en partenariat avec le Conseil départemental de la Haute-Garonne à destination des agriculteurs et des collectivités

14 projets de méthanisation en cours avec des niveaux d'implication et des niveaux d'avancement différents

Nos PRESTATIONS

- Produire de l'énergie renouvelable avec la méthanisation.
- Accompagner la réflexion de projets collectifs agri-voltaïques sur les territoires.
- Réalisation d'études d'opportunité pour mettre en place des panneaux photovoltaïques sur les toitures et ombrières de parking (en dessous de 500Kw/c).
- Valoriser la ressource en bois : bois énergie et bois plaquette :
 - Assurer la promotion de la filière bois (de la plantation (haies et agroforesterie) à la valorisation.
 - Organisation de journées techniques..., appui à la réflexion autour de la valorisation de bois existants sur un territoire, accompagner la structuration de filière (bois énergie, bois plaquette).

Nos RÉFÉRENCES

- **Accompagnement à l'émergence de projets de méthanisation agricole** : Méthagri Lauragais (Revel), MéthaBoul' (Boulogne-sur-Gesse).
- **Intervention au niveau du PNR Comminges Pyrénées Barousse**, sur la valorisation des bois et des haies, rencontres avec le pôle opérationnel pour réfléchir à la valorisation des bois présents sur le territoire.
- **Mise en place d'ombrières** sur le parking de la Chambre d'agriculture de la Haute-Garonne 101Kw/c en autoconsommation et vente du surplus.

Pérenniser l'agriculture de montagne et le pastoralisme



Nos PRESTATIONS

- **Réaliser des diagnostics** agro-fonciers afin d'avoir un état des lieux de l'activité agricole et foncière d'un territoire.
- **Mettre en place une animation foncière** pour dynamiser l'agriculture d'un territoire et lutter contre l'embroussaillage.
- **Créer et animer** des Associations Foncières Pastorales (AFP).
- **Accompagner les structures pastorales collectives** dans leurs déclarations (PAC, MAEC, embauches de gardiens, ...).
- **Assister les maîtres d'ouvrage** pour leurs projets d'amélioration pastorales (cabanes, parcs de contention, point d'eau, ...).
- **Animer** les Commissions Locales d'Ecobuage.
- **Réaliser des diagnostics pastoraux** afin de relever les enjeux des espaces pastoraux.
- **Réaliser des médiations** avec les acteurs des projets pastoraux.
- **Accompagnement** dans la mise en place de la signalétique pastorale.

Contact :
Leslie SAINT-GENIEZ
06 74 10 42 38

Vous souhaitez développer la durabilité des systèmes agro-pastoraux ?

Nous proposons des solutions pour faire vivre vos projets, accompagner et animer vos structures pastorales.



Chiffres donnés pour 2022

Accompagnement et animation de **35** groupements pastoraux

10 à 12 dossiers d'améliorations pastorales réalisés tous les ans pour 400 000€ de travaux

1 056 DPB échangés entre 76 éleveurs sur 22 entités collectives

17 Groupements Pastoraux (GP) en suivi de comptabilité

Nos RÉFÉRENCES

- **Dépôt d'un Projet Agro-Environnemental et Climatique (PAEC)** pour 2023 en faveur du pastoralisme et du grand tétras.
- **Partenaire du Projet Agro-Environnemental et Climatique (PAEC) Natura 2000** en Pyrénées Haut-Garonnaise.
- **Accompagnement à l'émergence de 3 Associations Foncières Pastorales (AFP)** en 2022 (Genos, St Matory, Melles).
- **Mise en place de la Foire de Luchon** avec les ACVA locales pour valoriser l'élevage transhumant.

Gérer et valoriser les déchets

Vous souhaitez être accompagné dans le traitement, la valorisation et le retour au sol des déchets organiques ?

Nous vous soutenons grâce à une offre de services variées et adaptées à vos besoins.



Chiffres donnés pour 2022

La Chambre d'agriculture mobilise **11** déchetteries sur le territoire pour la collecte des plastiques

110 T de plastiques usagés collectés par an (bâches ensilage & films d'enrubannage)

32 T de ficelles et filets par an

Nos PRESTATIONS

- **Accompagner la mise en place de filières locales** pour répondre aux besoins des collectivités en énergie (biomasse, paille, bois) : identification des besoins, aide à l'élaboration de cahier des charges, accompagnement à la contractualisation avec les agriculteurs du territoire pour assurer l'approvisionnement.
- **Favoriser la gestion des déchets organiques** sur votre territoire : veille réglementaire sur la valorisation agronomique des déchets verts et des boues de stations d'épuration.
- **Valoriser des matières agricoles** et des produits résiduels organiques en agriculture (composts, digestats,...) sur les territoires : amélioration du bilan carbone et gains économiques.
- **Accompagner la mise en place d'un cadre réglementaire** : réalisation de plan d'épandage, mise en oeuvre et suivi.
- **Organiser les collectes de plastiques d'élevages usagés** (films d'enrubannage, bâches d'ensilage, ficelles, filets) sur les territoires : logistique et suivi en collaboration avec des associations d'agriculteurs, les collectivités et la filière de recyclage.

Nos RÉFÉRENCES

- **Collecte des plastiques d'élevage usagés** depuis 2008 en partenariat avec la Fédération des Acva du Comminges, le lycée agricole de St Gaudens et de nombreuses collectivités (Communautés de communes du Comminges et du Volvestre).
- **Syndicat mixte DECOSET** : Mise en place d'un protocole d'essai pour la valorisation des déchets verts chez les agriculteurs.

Promouvoir l'agriculture

Vous souhaitez promouvoir l'agriculture dans toutes ses dimensions et sa diversité ?

Nous vous accompagnons pour valoriser l'agriculture à travers des événements professionnels et grand public.



Chiffres donnés pour 2022

15
événements organisés en 2022

27
fermes participantes pour la journée annuelle porte ouverte du Réseau Bienvenue à la Ferme

3 circuits découvertes des fermes dans le département

Nos PRESTATIONS

▲ **Organiser des événements à la fois professionnels et grand public pour valoriser les filières** : Foire de Luchon, Salon les Pyrénéennes, Journées agricoles du Volvestre, concours de bovins, ...

▲ **Faire connaître des projets innovants** et organiser des temps d'échanges avec les agriculteurs à travers des visites sur les fermes (Innov Action, fermes ouvertes, petits déjeuners mensuels,...).

▲ **Organiser des interventions techniques sur le territoire** à travers des journées thématiques, des conférences et webinaires sur des points d'actualités, de réglementation, des nouvelles pratiques (PAC, café viticulteurs, loi Egalim II, fourrages,...).

▲ **Promouvoir le métier d'agriculteur** : présence sur des salons professionnels pour faire connaître les métiers de l'agriculture et les possibilités d'installation/reprise sur le territoire. Mise en lumière des métiers de l'agriculture à travers les événements grand public.

▲ **Accompagner et promouvoir les fermes du réseau Bienvenue à la Ferme** : animations pédagogiques, portes ouvertes, valorisation des produits, organisation de buffets, agritourisme.

Nos RÉFÉRENCES

▲ **Co-organisation du salon Innov'Agri** avec le Groupe France Agricole au Lycée d'Ondes (bi-annuel).

▲ **Salon les Pyrénéennes** : accompagnement sur le volet agricole.

▲ **Foires et concours agricoles** : organisation de la Foire de Luchon et de plusieurs concours de bovins gras.

▲ **Portes ouvertes Bienvenue à la Ferme** : chaque année, au mois de juin, un week-end porte ouverte chez les agriculteurs membres du réseau, visites des exploitations, animations pédagogiques, petite restauration, vente à la ferme, ...

▲ **Marchés de producteurs** : co-organisation annuelle du Capitole Fermier (de 2013 à 2022).

Contact :
Julie Mothes :
06 72 73 59 69



MANGEZ
VIVEZ
fermier



1^{er} réseau agricole
en circuit court et agritourisme
bienvenue-a-la-ferme.com/haute-garonne

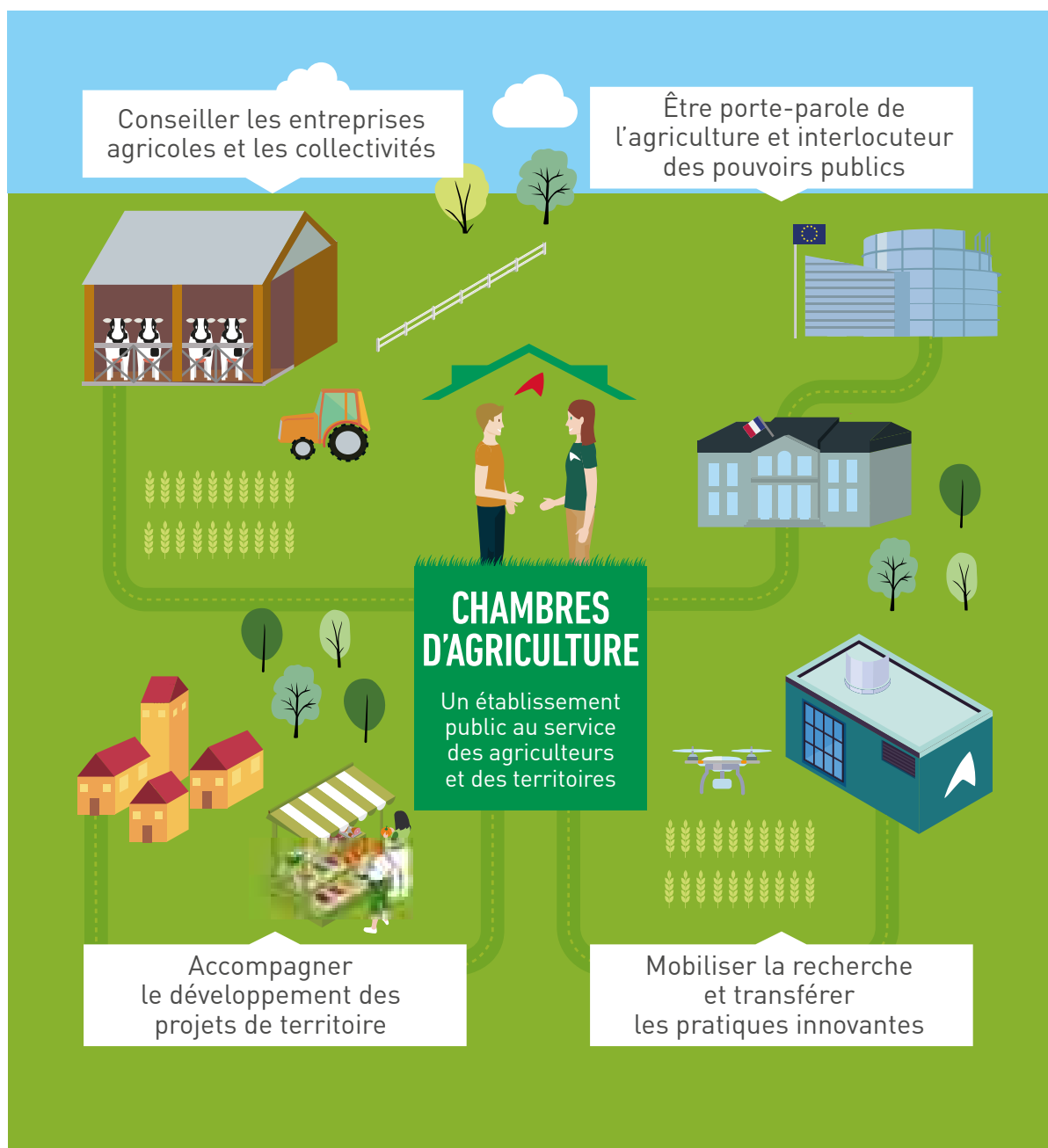
LA CHAMBRE D'AGRICULTURE DE LA HAUTE-GARONNE

La Chambre d'agriculture de la Haute-Garonne est un établissement public, dirigé par des élus professionnels, chargé de représenter les intérêts agricoles et ruraux du département.

Elle est composée d'une équipe pluridisciplinaire de 90 salariés qui accompagnent au quotidien le développement d'une agriculture performante, durable, humaine, ancrée dans son territoire. Les équipes sont localisées dans nos 4 agences afin d'assurer un maillage au plus près des agriculteurs.

Comme le secteur agricole, la Chambre d'agriculture est en pleine mutation et développe constamment des compétences en lien avec les thématiques d'actualité et les besoins du terrain.

Nos MISSIONS

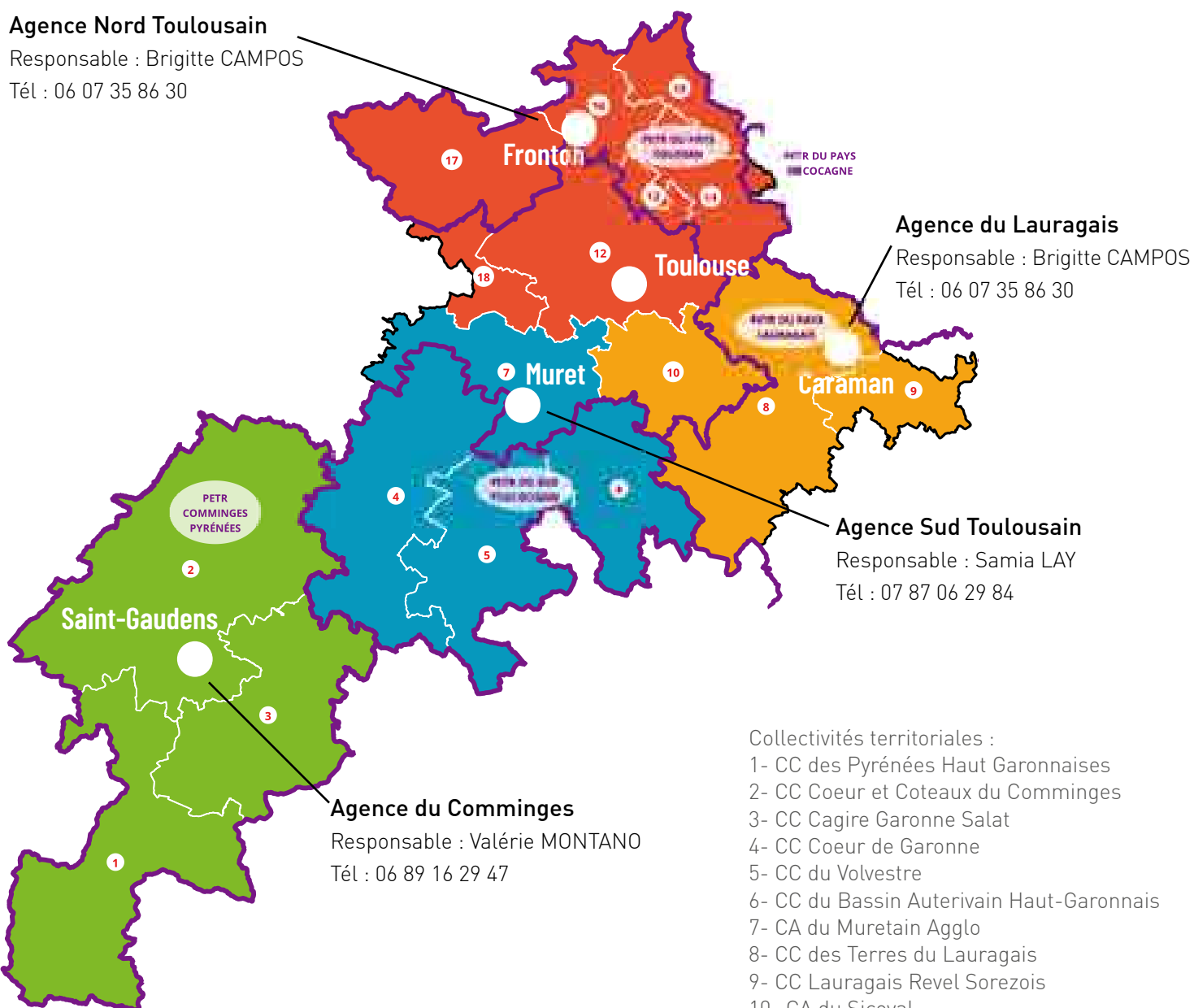


Notre organisation territoriale



Agence Nord Toulousain

Responsable : Brigitte CAMPOS
Tél : 06 07 35 86 30



Agence du Lauragais

Responsable : Brigitte CAMPOS
Tél : 06 07 35 86 30

Agence Sud Toulousain

Responsable : Samia LAY
Tél : 07 87 06 29 84

Agence du Comminges

Responsable : Valérie MONTANO
Tél : 06 89 16 29 47

Collectivités territoriales :

- 1- CC des Pyrénées Haut Garonnaises
- 2- CC Cœur et Coteaux du Comminges
- 3- CC Cagire Garonne Salat
- 4- CC Cœur de Garonne
- 5- CC du Volvestre
- 6- CC du Bassin Auterivain Haut-Garonnais
- 7- CA du Muretain Agglo
- 8- CC des Terres du Lauragais
- 9- CC Lauragais Revel Sorezois
- 10- CA du Sicoval
- 11- CC des Coteaux du Girou
- 12- CU de Toulouse Métropole
- 13- CC des Coteaux Bellevue
- 14- CC Tarn et Agout
- 15- CC Val d'Aïgo
- 16- CC du Frontonnais
- 17- CC des Hauts-Tolosans
- 18- CC de la Save au Touch

CC : Communauté de Communes
CA : Communauté d'agglomération
CU : Communauté urbaine

PETR : Pôle d'Equilibre Territorial et Rural
 Limite du département

Nos 5 engagements



Contribuer à la vitalité de l'agriculture et des territoires de demain.

Nous facilitons la collaboration entre les différents acteurs des territoires, et contribuons ainsi à la cohérence et au développement des actions agricoles locales.

La ferme a été pensée à partir de nos liens avec nos partenaires.



Développer avec nos clients des solutions innovantes au regard du monde agricole et de leurs besoins.

Nous mobilisons toute capacité d'innovation et nous travaillons pour répondre aux besoins des agriculteurs.

Nos services s'appuient sur des solutions innovantes et sont créés selon une nouvelle approche marketing qui garantit une valeur ajoutée aux clients.



S'engager à accompagner nos clients de façon personnalisée avec nos équipes pluridisciplinaires expertes.

Le professionnalisme de nos équipes dans les champs de compétence est leur force, tout comme les attentes de nos clients. Pour ces raisons, nous adoptons une approche d'accompagnement globale et répondons de façon personnalisée à leurs besoins.



Proposer des services créateurs de valeurs.

Nous mettons tout en œuvre pour garantir l'atteinte des objectifs de nos clients, au regard du contexte ou ses évolutions. Nous nous appuyons sur nos équipes pluridisciplinaires et nous nous engageons à accompagner nos clients tout au long de leur parcours.



Construire une relation durable et de confiance.

Nous connaissons nos clients et nous tenons compte de l'historique de nos relations pour les fidéliser et les accompagner tout au long de la vie de leur entreprise.





Ensemble faisons vivre vos projets

Chambre d'agriculture de la Haute-Garonne

32 rue de Lisieux - CS 90105

31026 Toulouse Cedex 3

Tél : 05 61 10 42 50

Retrouvez les coordonnées de vos conseillers agricoles sur
www.hautegaronne.chambre-agriculture.fr

